



ST. PAUL

CATHOLIC CHURCH



FUNDADO EN LA FE • CONTINUANDO NUESTRO CAMINO

Queridos Amigos,

15 de Octubre 2022

¡Es con gran emoción y alegría que les anuncio la Campaña de Capital para nuestra nueva y hermosa iglesia! Llevamos años esperando que llegue este momento. **Lo que una vez fue un sueño y una esperanza, ahora está muy cerca de convertirse en una realidad para nuestra comunidad parroquial.**

Mientras nos preparamos para lanzar esta importante Campaña de Capital, recordamos las palabras de San Pablo:

“Nosotros trabajamos con Dios y para él, y ustedes son el campo de Dios y la construcción de Dios. Yo puse los cimientos como buen arquitecto, pues recibí ese talento de Dios, y otro construye encima. Que cada uno, sin embargo, se pregunte cómo construye encima. Pues nadie puede cambiar la base; ya está puesta, y es Cristo Jesús”. 1 Cor. 3:9-11

Les agradezco a todos ustedes por su gran apoyo a este proyecto tan importante. Con su ayuda, **cumpliremos esta sagrada misión que se nos ha encomendado por el bien de la Parroquia de San Pablo** y de las futuras generaciones de Católicos por venir.

Que Dios los bendiga y que Dios bendiga a la Parroquia de San Pablo.
Padre Michael Hermes, Párroco



Padre Celestial,

Gracias por tantas bendiciones que has derramado sobre nuestra familia de San Pablo. Ayúdanos a aceptar este reto de avanzar y abrazar el espíritu pionero que fundó nuestra parroquia.

Abre nuestras mentes y corazones para discernir tu voluntad mientras perseveramos en este camino de fe. Confiamos que tus bendiciones y gracia continuarán fluyendo en todos nosotros. Hacemos esta oración en nombre de Cristo Jesús nuestro Señor.
Amén.



FUNDADO EN LA FE
CONTINUANDO NUESTRO CAMINO

Acerca de la Parroquia Católica de San Pablo

DECLARACIÓN DE VISIÓN



San Pablo es una **comunidad diversa** y acogedora que **ama y sirve a Dios** a través de nuestra adoración, formación en la fe, participación sacramental y servicio a los demás.

Abrazamos el generoso **espíritu pionero** que fundó nuestra parroquia, ayudando a formar discípulos misioneros y dando testimonio de Cristo con nuestras **palabras y obras de misericordia**.

EL ESPÍRITU PIONERO

1860 1868 1876 1959 2015 HOY

1860: La primera Misa para la nueva parroquia de San Pablo se celebró en Febrero 1860 en la casa del residente de Olathe, Terence Cosgrove.

1868: Padre Alois Mayer celebró la primera Misa en la recién construida Iglesia de San Pablo cerca del centro de Olathe.

1876: El Obispo Fink compró 4 lotes en la esquina suroeste de las calles de Santa Fe y Chestnut para una nueva iglesia. La primera Misa en este lugar se celebró el Primero de Noviembre 1884.

1959: Para apoyar el crecimiento de la parroquia, la parroquia se mudó a 900 S Honeysuckle Drive, donde sirvió durante 60 años.

2015: Se lanzó la Fase 1 de la Campaña de Capital. La parroquia se mudó a la calle de Lone Elm & 115th Ter. en Diciembre 2018.

Hoy: Fase 2 de la Campaña de Capital



Resumen de la Fase 1



Entregado a tiempo
y dentro del
presupuesto



Pagado en
tiempo récord



La parroquia está
creciendo a un
ritmo acelerado.

Nuestra Parroquia Hoy



**SEGUNDA PARROQUIA
MÁS GRANDE EN LA
ARQUIDIÓCESIS**

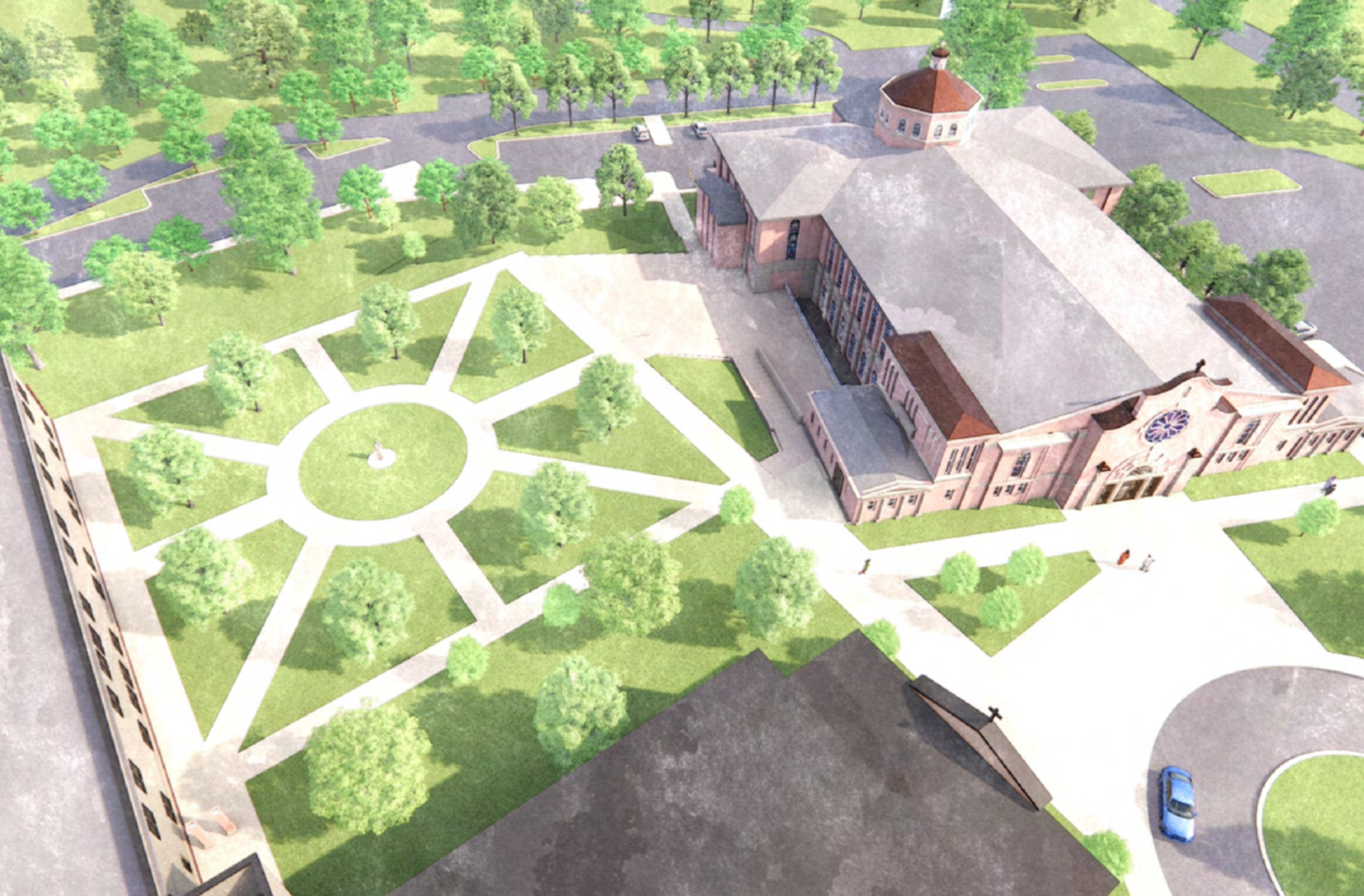
**NUMEROSOS
MINISTERIOS Y GRUPOS
ACTIVOS EN LA IGLESIA**

**ESPACIO
INSUFICIENTE**

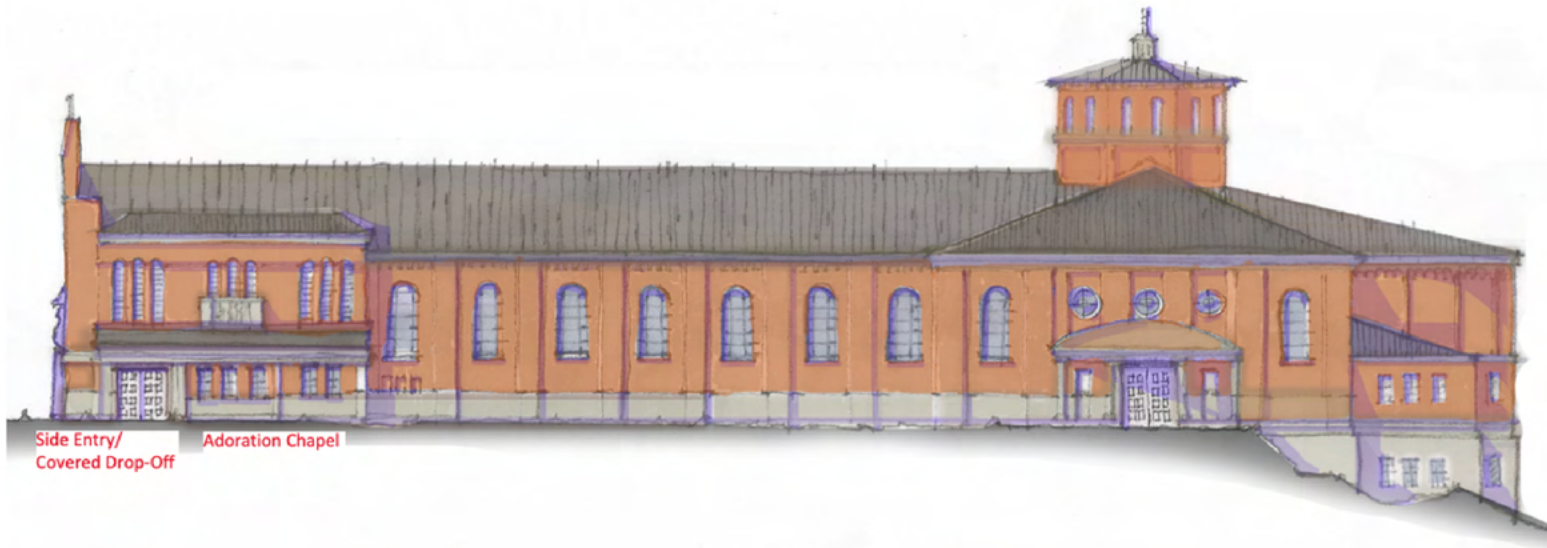
Phase 2: Nuestra Nueva Iglesia

LA PARROQUIA CATÓLICA DE SAN PABLO







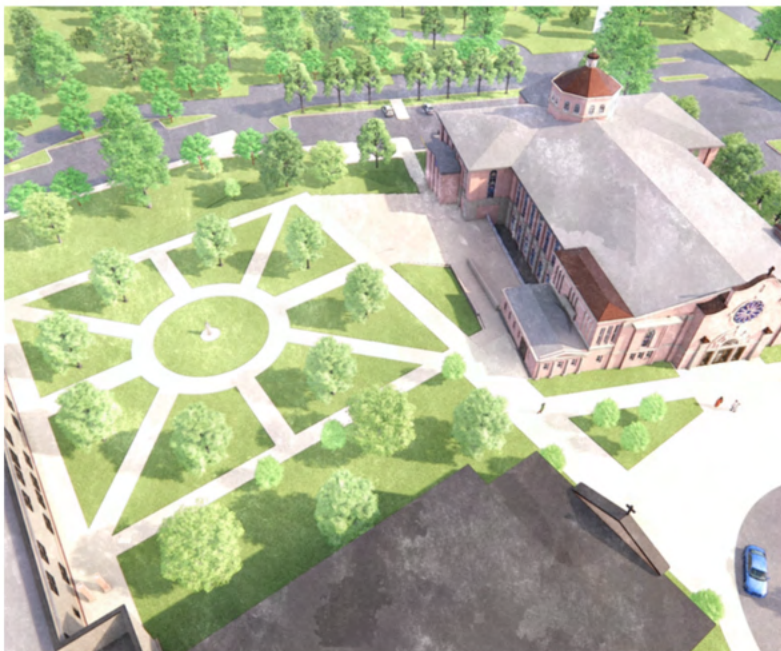


Side Entry/
Covered Drop-Off

Adoration Chapel

VISTA LATERAL DESDE LA CALLE LONE ELM ST.

CARACTERÍSTICAS DEL DISEÑO



EL CIELO EN LA TIERRA

- La Iglesia Católica comunica la verdad del amor de Dios en la fe a través de la Palabra y también de la arquitectura sagrada.
- Una Iglesia está destinada a ayudarnos a elevar nuestras mentes y corazones a Dios en oración.

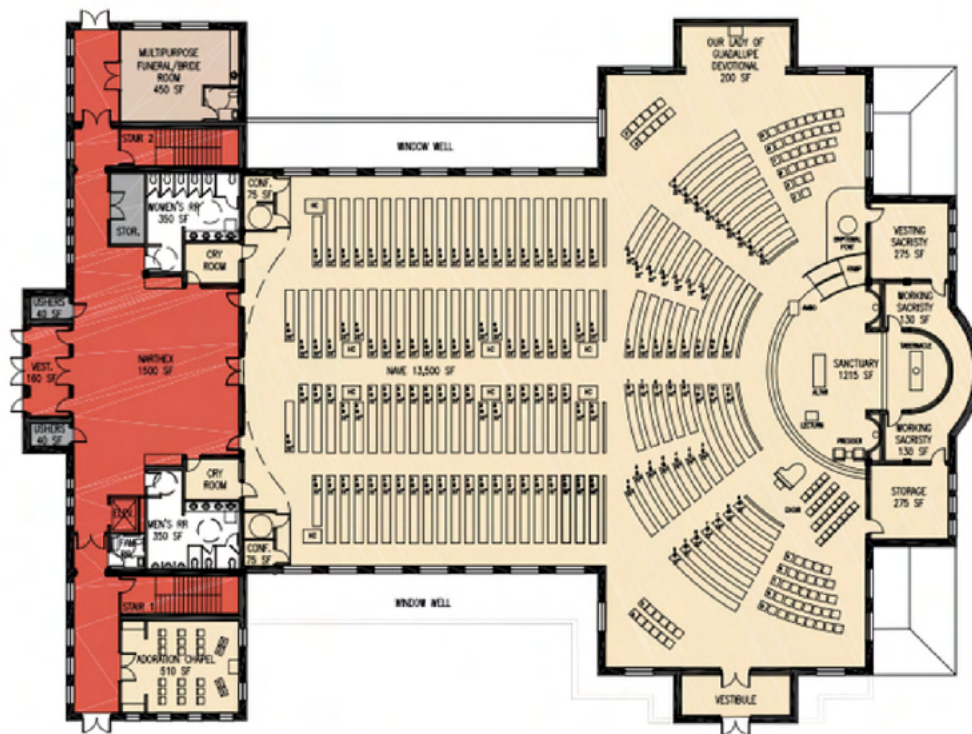
IGLESIA ROMÁNICA CON FACHADA COLONIAL ESPAÑOLA

- Una cuidadosa combinación de estilo de diseño Románico tradicional y Colonial.
- Diseñado en forma de Cruz para recordarnos nuestra salvación.

UNA IGLESIA PARA LAS GENERACIONES

- Incluye un jardín inspirado en la Basílica Mayor de San Pablo Extramuros en Roma.

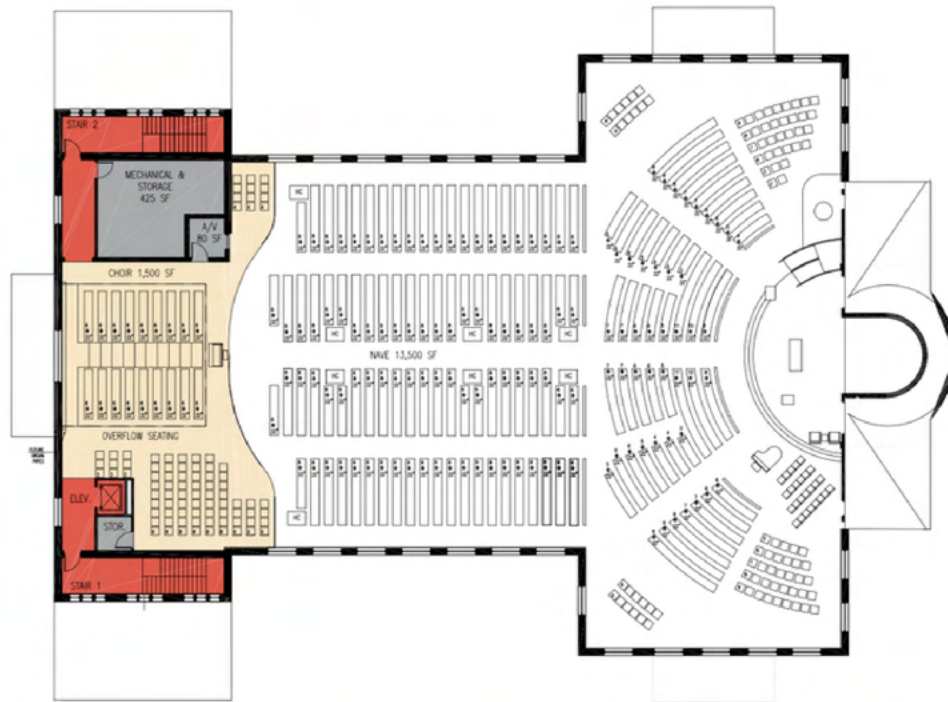




INTERIOR - IGLESIA (NIVEL PRINCIPAL)



INTERIOR - SALÓN PARROQUIAL (NIVEL INFERIOR)



INTERIOR – UBICACIÓN DEL CORO (NIVEL SUPERIOR)

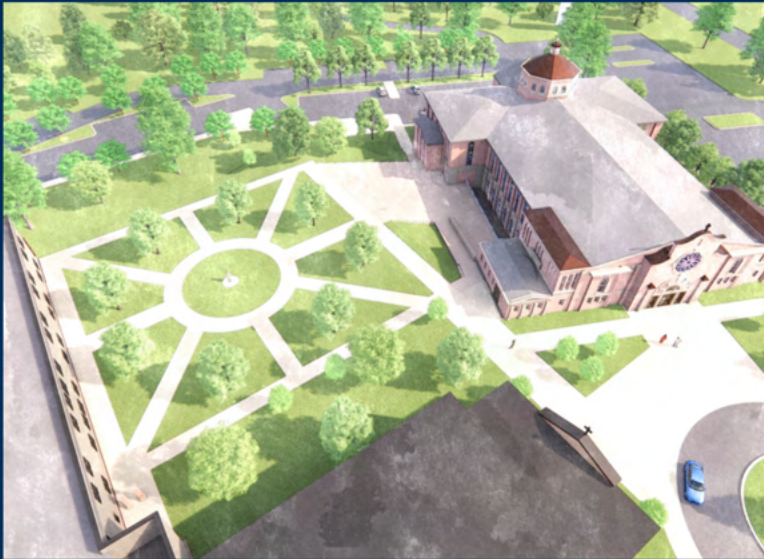
Inversión

**\$26
Million
de Dólares**

**COSTO TOTAL PROYECTADO
DESDE MAYO 2022**

Se proporcionarán estimaciones actualizadas cada seis meses para ayudarnos a administrar y, tal vez, reducir el costo total proyectado de la Fase 2.

**INCLUYE IGLESIA, SALON
PARROQUIAL, JARDÍN**



CRONOLOGÍA

ESTIMADO

2022-2026

CAMPAÑA DE CAPITAL

2023

**DISEÑO
ESQUEMÁTICO Y
PLANIFICACIÓN DE
LA CONSTRUCCIÓN**

2024

**INICIO DE
CONSTRUCCIÓN
PROYECTADO**

2024-2026

**CONSTRUCCIÓN,
ACABADOS Y
APERTURA.
PRIMERA MISA**

BASADO EN UN COMPROMISO DE 5 AÑOS

Calendario de Donaciones

	FUERZA DE SAN PABLO	COMPAÑEROS DE SAN PABLO	CONSTRUCTORES DE SAN PABLO	PIONEROS DE SAN PABLO
Total	\$50,000	\$25,000	\$10,000	\$6,000
Anual	\$10,000	\$5,000	\$2,000	\$1,200
Mensual	\$835	\$415	\$165	\$100
Semenal	\$200	\$100	\$40	\$25

Los compromisos no son compromisos legales. Si su situación cambia, como mudarse fuera de la ciudad, podemos reducir el compromiso a pagar a partir de la fecha de mudarse. Sin embargo, los compromisos son compromisos morales ya que obtendremos el préstamo de construcción basado en el monto prometido. Comuníquese al correo electrónico giving@spcatholic.org si tiene alguna pregunta sobre el estado de su compromiso.

Como Dar y Apoyar



LLENE Y DEVUELVA LA TARJETA DE COMPROMISO

Regrese en la canasta de la colecta dominical o a la Oficina de la Parroquia



EMPEZAR UN NUEVO COMPROMISO DE CAMPAÑA ELECTRÓNICAMENTE

spcatholic.org



COMUNIQUESE CON LAS OFICINAS PARROQUIALES

Correo electrónico: give@spcatholic.org
Teléfono: 913.764.0323 x107



EDGAR & VERÓNICA JIMÉNEZ

Somos feligreses de San Pablo y hemos crecido en la fe. Sabemos que por nosotros mismos no somos nada. Todo se lo debemos a Dios. Así es que tomamos la decisión de apoyar en el proyecto de la Segunda Fase de nuestra Iglesia católica de San Pablo en Olathe, KS. La comunidad ha crecido y es muy necesaria para esta y nuevas generaciones.



JUAN JOSÉ & MARÍA RODRÍGUEZ

Cuando conoces tu fe, es fácil ayudar a la Iglesia y a los demás. En México también nos tocó ayudar a construir el templo ya que donde vivíamos era un templo pequeño donde no teníamos bancas y nos sentábamos en el piso. Además, el templo es para nuestros hijos y las futuras generaciones. Ahora el templo de nuestro país es un templo grande y hermoso que se construyó con ayuda de todos y con mucho amor a Dios. Así esperamos y confiamos en Dios que sea el templo de San Pablo, primero Dios.



ALEXANDER & MALARET SIERRA

Nosotros como familia decidimos apoyar la campaña de capital, porque sabemos que otros trabajaron y aportaron para que nosotros disfrutaremos de esta hermosa comunidad de San Pablo, ahora es nuestro tiempo de aportar un granito de arena para que este sueño de tener nuestra iglesia se haga realidad; tal vez no sabemos si la veremos, pero estamos seguro que otras generaciones lo podrán hacer y Dios nos llenará de muchas bendiciones y estamos seguro que el proveerá para cumplir con nuestro compromiso como hasta ahora. Gracias Familia de San Pablo.

Porque Damos

TESTIMONIOS

PÁRROCO

Fr. Michael Hermes

PASTOR ASOCIADO

Fr. Agustín Martínez

COMITÉ DE CONSTRUCCIÓN

Arturo Rodríguez
Christopher Parazin
Dennis Wilbert
Jenny Yankovich
Joe Sharbaugh
Karen Crnkovich
Melissa Lyons

CONSEJO DE FINANZAS

Dave Humphry
Jenny Yankovich
Pat May
Roger Herting
Scott Anderson
Seth Wiedel
Joe Sharbaugh



FOUNDED ON FAITH
CONTINUING OUR JOURNEY

“Nosotros trabajamos con Dios y para él, y ustedes son el campo de Dios y la construcción de Dios. Yo puse los cimientos como buen arquitecto, pues recibí ese talento de Dios, y otro construye encima.

Que cada uno, sin embargo, se pregunte cómo construye encima. Pues nadie puede cambiar la base; ya está puesta, y es Cristo Jesús”.

1 Cor 3:9-11



LA PARROQUIA DE SAN PABLO
21650 W 115th Ter · Olathe, KS 66061
913.764.0323 · spcatholic.org